



# 3D Lietuvos žemėlapis







# 3D Lietuvos žemėlapis

- [planuojustatau.lt/maps](http://planuojustatau.lt/maps)
- Aplinkos ministerija
- TIIS dalis
- nemokama

**TPS vartai**  
Teritorijų planavimo ir statybos vartai

Prisijungti

Paslaugų katalogas

Duomenų ir dokumentų paieška

Žemėlapiai

Matuojų srities informacija

Statų srities informacija

Naujienos

Bendro naudojimo komponentai

Bendroji informacija

Paieška

EN

Aktualią informaciją apie statybos užbaigimo ir nebaigtos statybos deklaravimo tvarkos pokyčius nuo 2022 m. gegužės 1 d. skaitykite [čia](#). Atsakymus į gyventojų ir ekspertų dažniausiai užduodamus klausimus dėl planuojamų pokyčių rasite [čia](#). Ekspertizės įmonių, planuojančių teikti deklaracijų apie statybos užbaigimą ir pažymų apie nebaigtą statybą tvirtinimo paslaugas, sąrašą rasite [čia](#). Deklaracijų apie statybos užbaigimą ir Pažymų apie statybą be nukrypimų tvirtinimo vaizdo instrukcijas statytojams ir statinio (dalies) ekspertizės įmonėms galite rasti [čia](#).

TPS „Vartai“ šiuo metu pasiekiamos Lietuvos Respublikos statybos leidimų ir statybos valstybinės priežiūros informacinė sistema „Infostatyba“ (Statų sritis) ir Topografijos ir inžinerinės infrastruktūros informacinė sistema TIIS (Matuojų sritis)

- Susidūrę su TPS Vartų trikdžiais (pvz., jei nepavyksta prisijungti), informaciją apie juos galite pateikti el. paštu [vartai@vtpsi.lt](mailto:vartai@vtpsi.lt)
- Statų srities (IS „Infostatyba“) paslaugų, TPS Vartų ir prisijungimo prie šių paslaugų klausimais prašome kreiptis bendruoju Statybos inspekcijos konsultavimo telefonu (8 5) 207 3333. Susipažinti su Statų srities (IS „Infostatyba“) dažniausiai užduodamais klausimais galite [čia](#).
- Susidūrę su bet kokiais Statų srities trikdžiais, informaciją apie juos galite pateikti el. paštu [infostatyba@vtpsi.lt](mailto:infostatyba@vtpsi.lt)
- Matuojų srities (TIIS) paslaugų, TPS Vartų „žemėlapių“ klausimais prašome kreiptis VĮ Distantinių tyrimų ir geoinformatikos centras „GIS-Centras“ [tiis@gis-centras.lt](mailto:tiis@gis-centras.lt). Tel.: (8 5) 272 4741 (iš meniu pasirinkite „1“)

**Stebiu teritoriją**

TP dokumentų parengimas\*  
TP dokumentų tvirtimas\*  
TP dokumentų registravimas\*  
\* - Iki 2022 m. šios paslaugos teikiamos TPDRIS ir TPDR informacinėse sistemose.

Visos el. paslaugos

**Planuoju teritoriją**

Topografinių ir inžinerinės infrastruktūros objektų erdvinį duomenų ir kitos informacijos gavimas  
Topografinių ir inžinerinių tinklų planų erdvinį duomenų teikimas derinti ir tvarkyti  
Informacijos apie numatomą įrengti elektroninių ryšių infrastruktūrą, elektroninių ryšių infrastruktūrai įrengti ir (ar) bendrai naudoti tinkamą fizinę infrastruktūrą viešinimas  
Leidimo kasinėti ir aplverti išdavimas  
[tiis@gis-centras.lt](mailto:tiis@gis-centras.lt)  
Tel.: (8 5) 272 4741 (iš meniu pasirinkite „1“)

Pereiti į TPDRIS

**Matuoju**

Statybą leidžiančių dokumentų išdavimas  
Pranešimo apie statybos pradžią, rangovo pasamdymą ir pagrindinių statybos sričių vadovų pasamdymą ar paskyrimą registravimas  
Deklaracijos apie statinio (-ių) statybos užbaigimą / (statinio (-ių) / patalpos (-ų) paskirties pakeitimą tvirtinimas  
Pažymos apie statinio (-ių) statybą be nukrypimų nuo esminių statinio projekto sprendinių išdavimas

Visos el. paslaugos

**Statau**

Visos el. paslaugos

# 3D Lietuvos žemėlapis

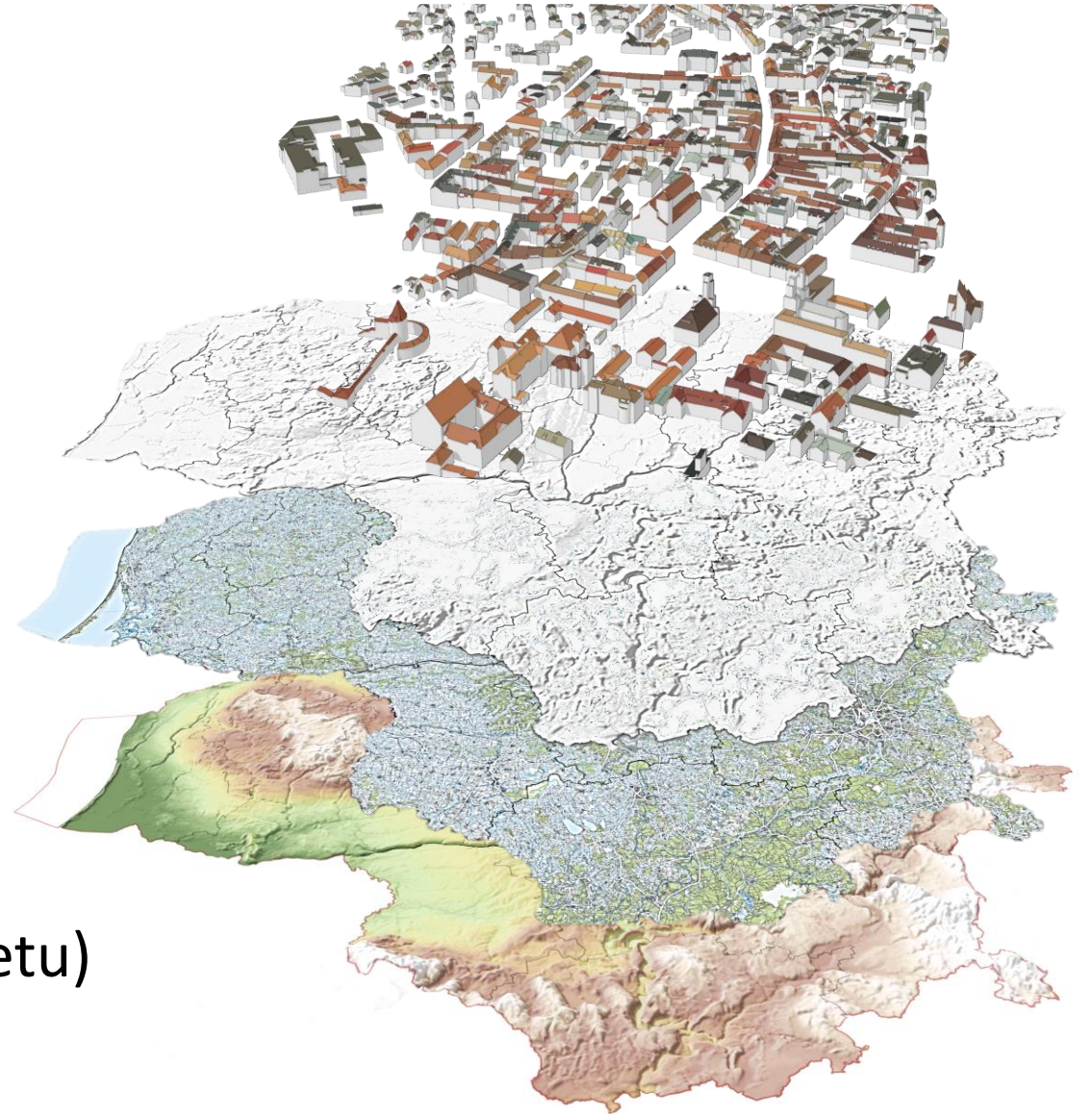
- susipažinimui
- tyrinėjimui
- planavimui
- projektavimui
- analizei
- viešinimui
- vystymui



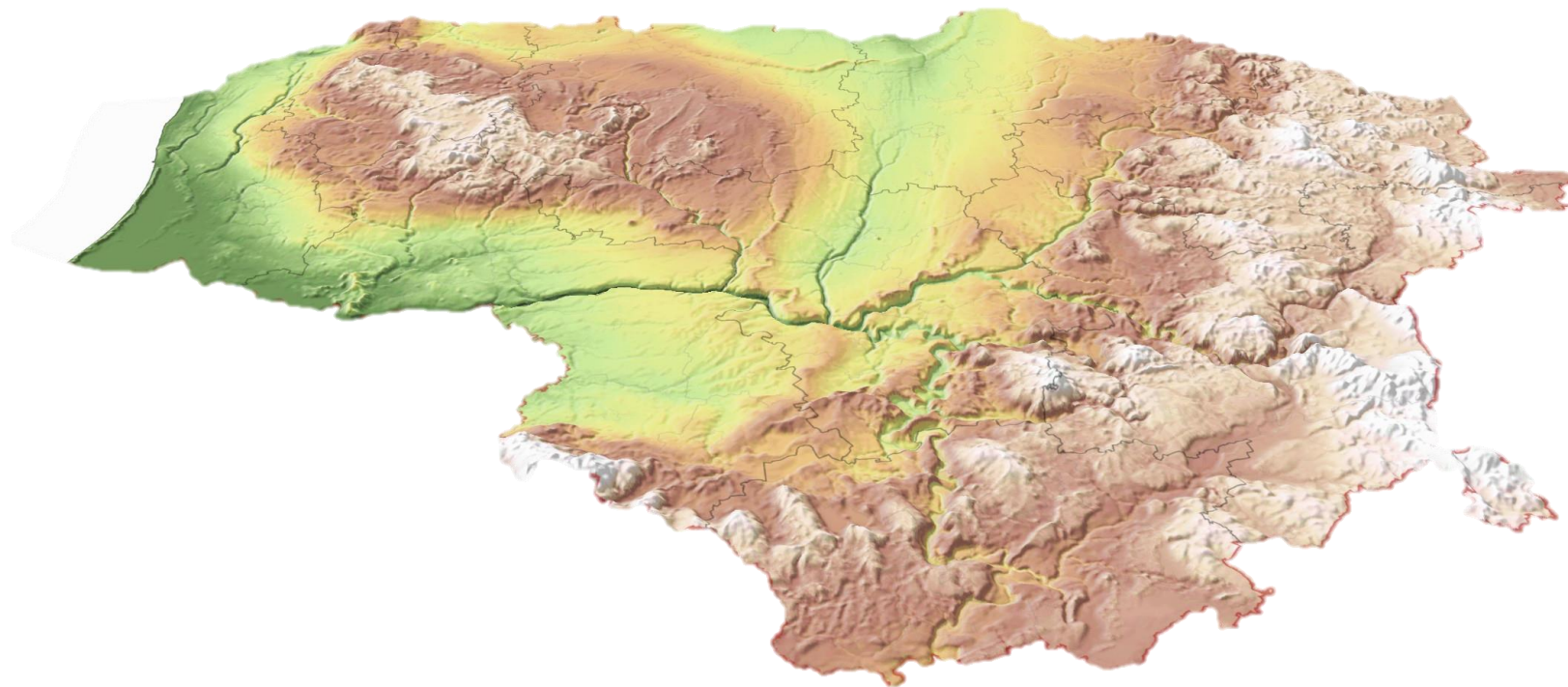


# Duomenys

- aukščių pagrindas
- kartografinis pagrindas
- statiniai LOD1 (pildoma)
- statiniai LOD2 (pildoma)
- **naudotojo įkelti duomenys (peržiūros metu)**



# Aukščių pagrindas

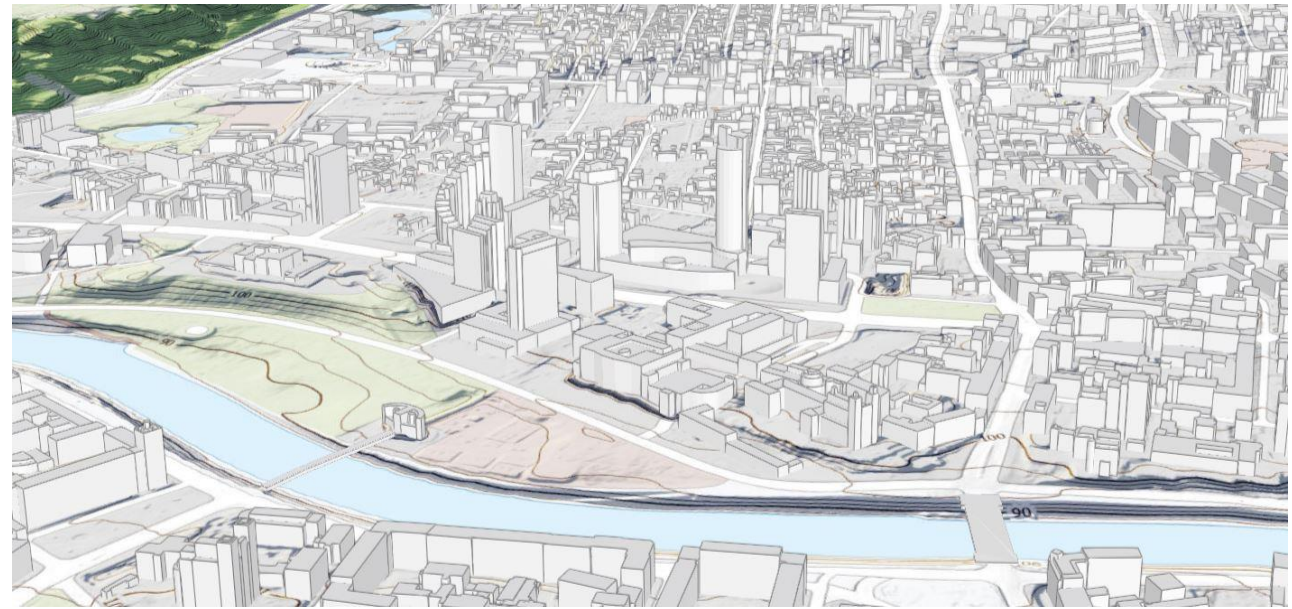
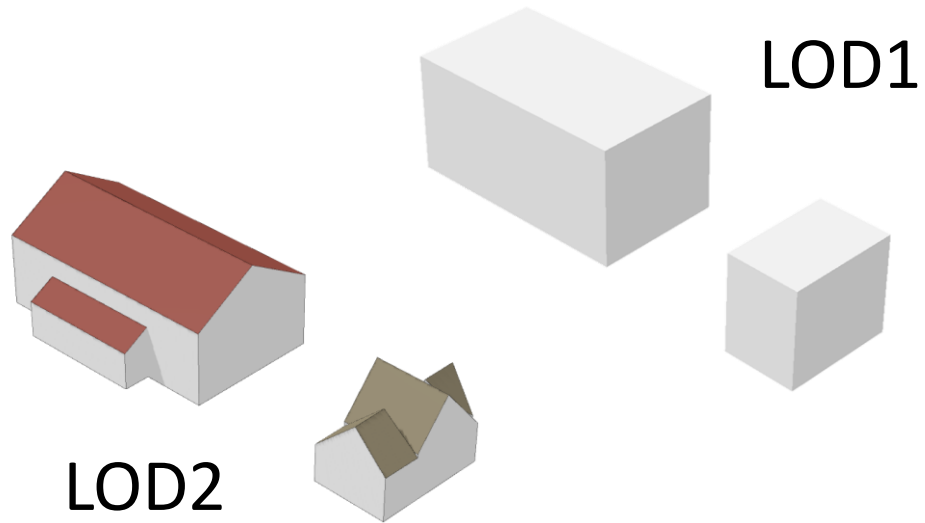


- 1×1 m žemės paviršiaus modelis (tikslumas iki 10 cm)
- Aktualus, pildomas, atnaujinamas
- LiDAR DR (LT) (2009, 2017, 2019-22); Upių slėnių LiDAR
- Archyviniai duomenys



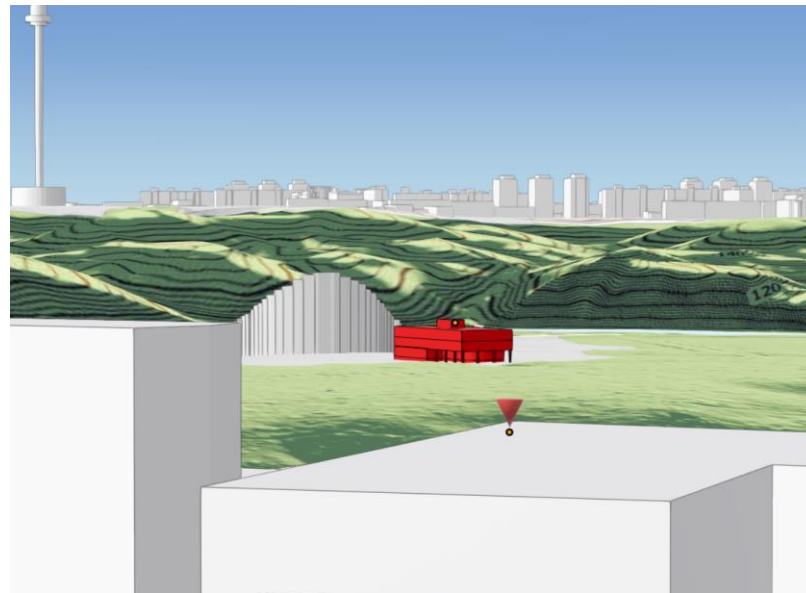
# Statiniai

- LOD – angl. **L**evels **O**f **D**etails
- kontūrai – GRPK
- aukštis (stogo forma) – LiDAR
- didieji miestai -> Lietuva



# Vaizdai, nuorodos

- bazinis žemėlapis, turinys (statinių detalumas)
- stebėjimo parametrai



- apšvietimą pagal datą ir laiką, šešėlius
- pasidalinti nuoroda į suformuotą vaizdą
- užsaugoti patį vaizdą



# Matavimai

Matuoti:

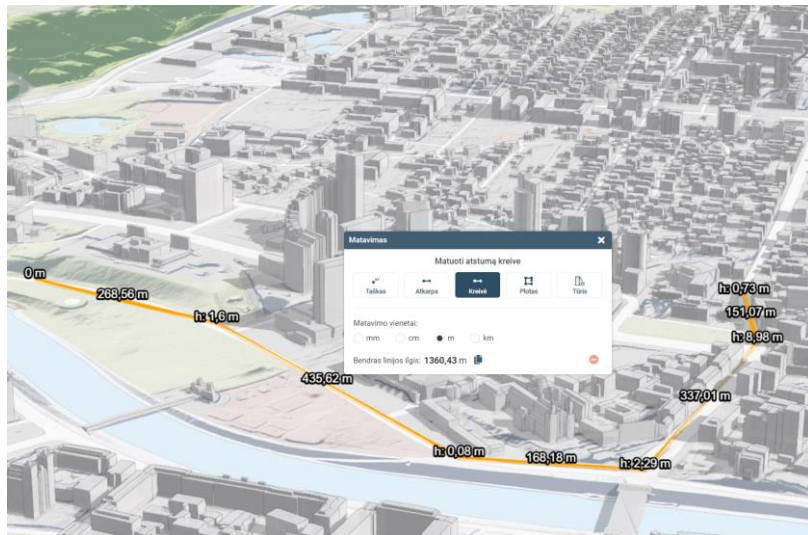
- taško padėtį



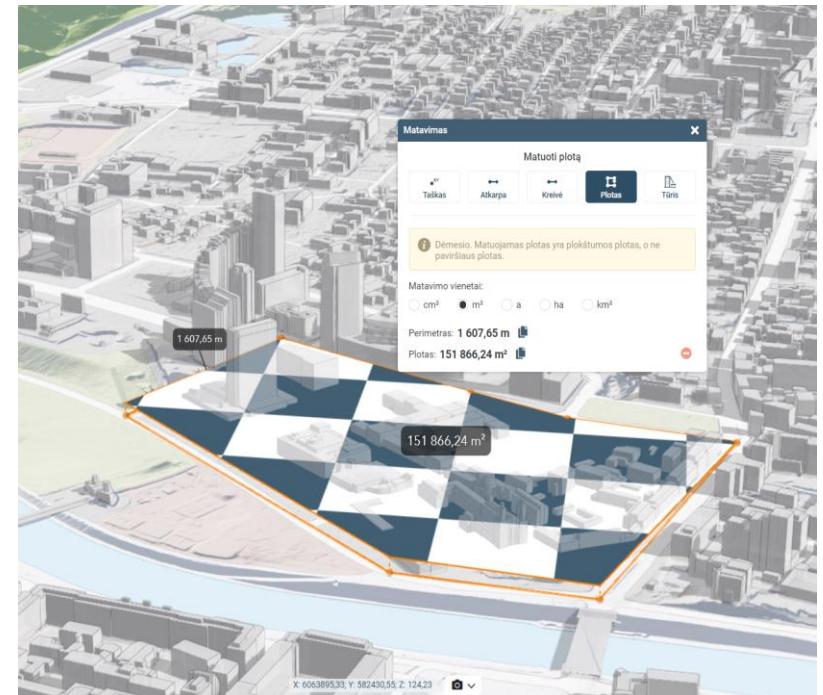
- Atkarpą (3D)



- Kreivę (3D)



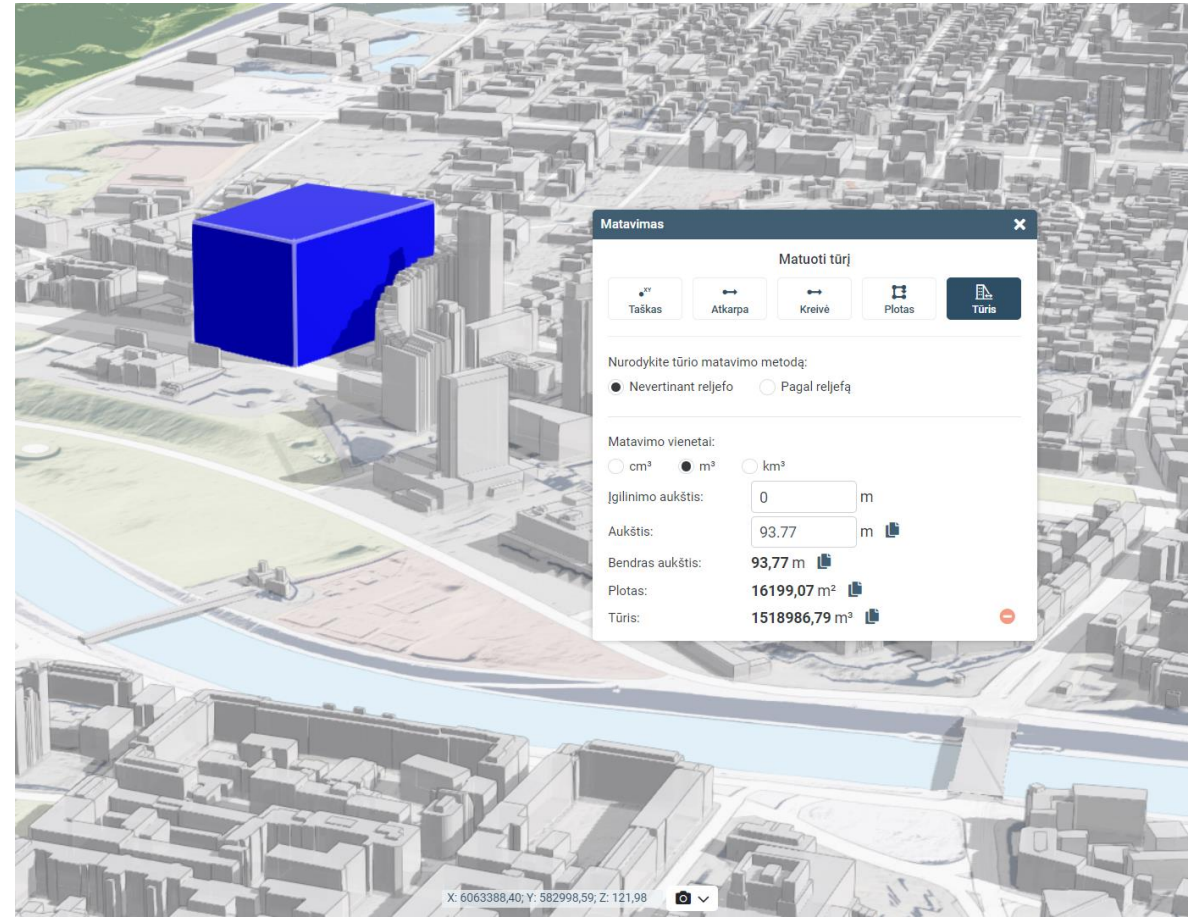
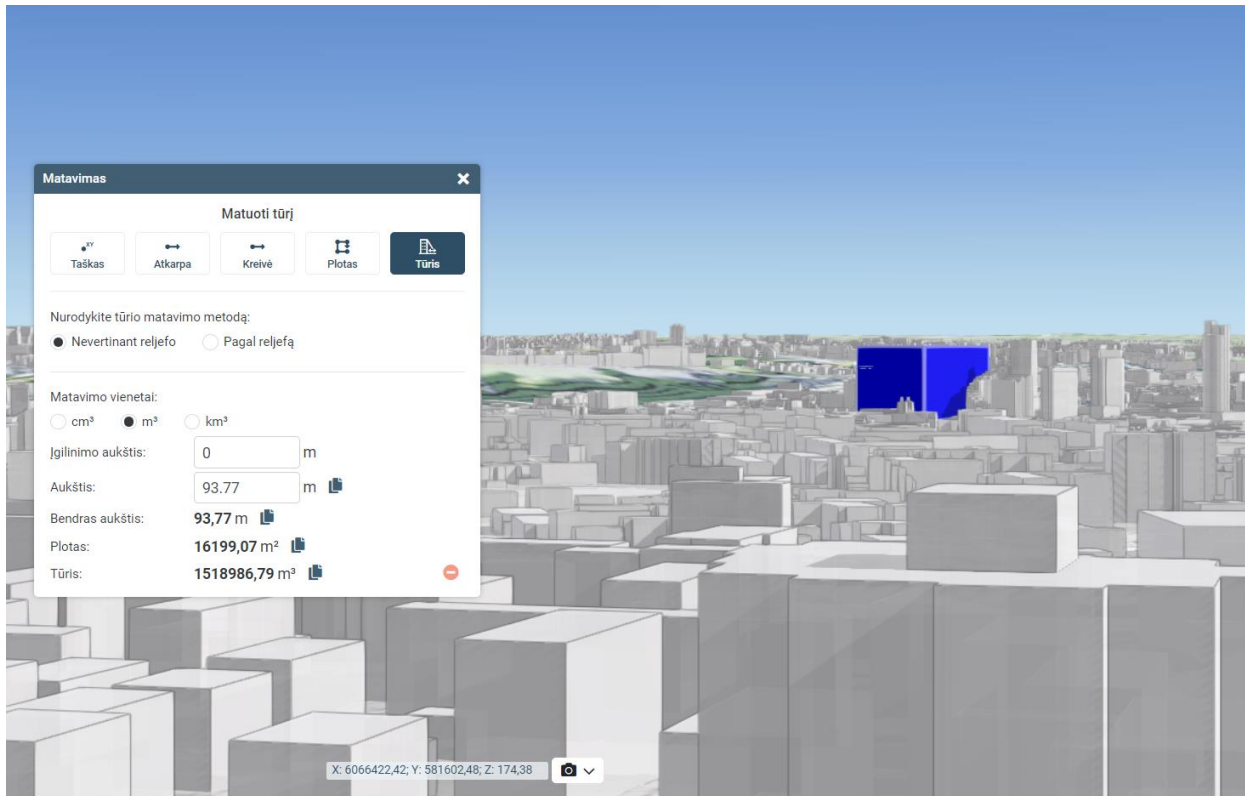
- plotą





# Tūris

Įbrėžti sprendinio ar statinio tūrį

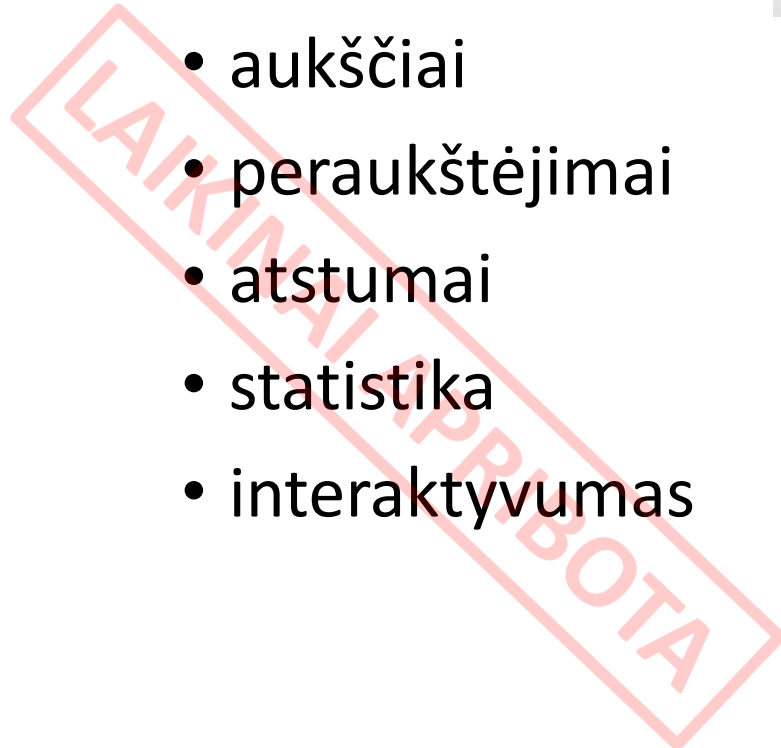
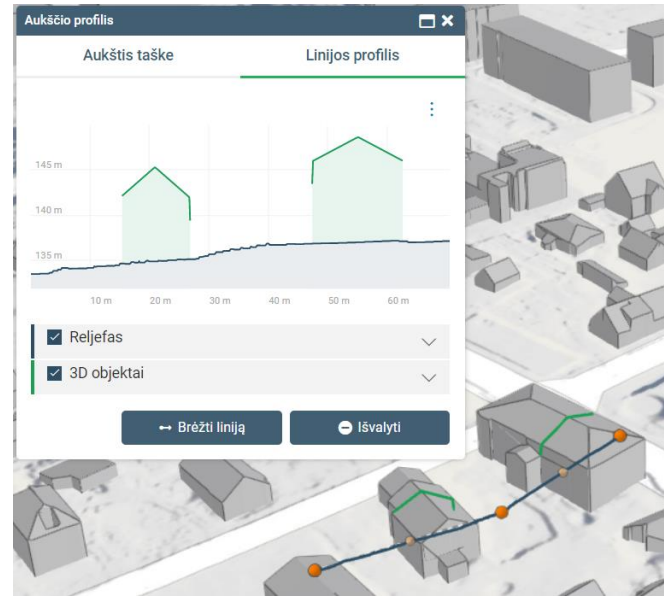


įvertinti tūrį vietovėje, jo vaizdą perspektyvoje



# Profilis

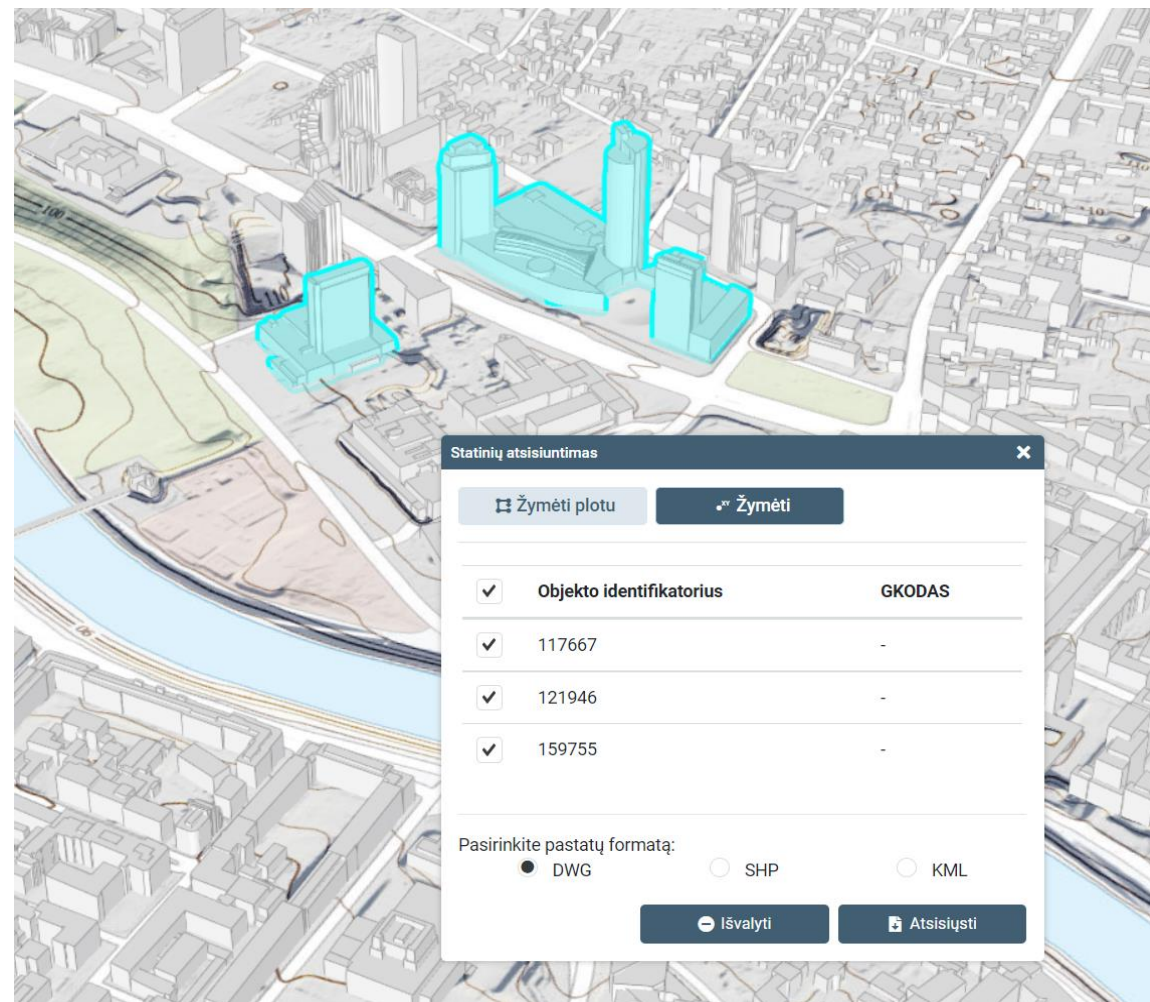
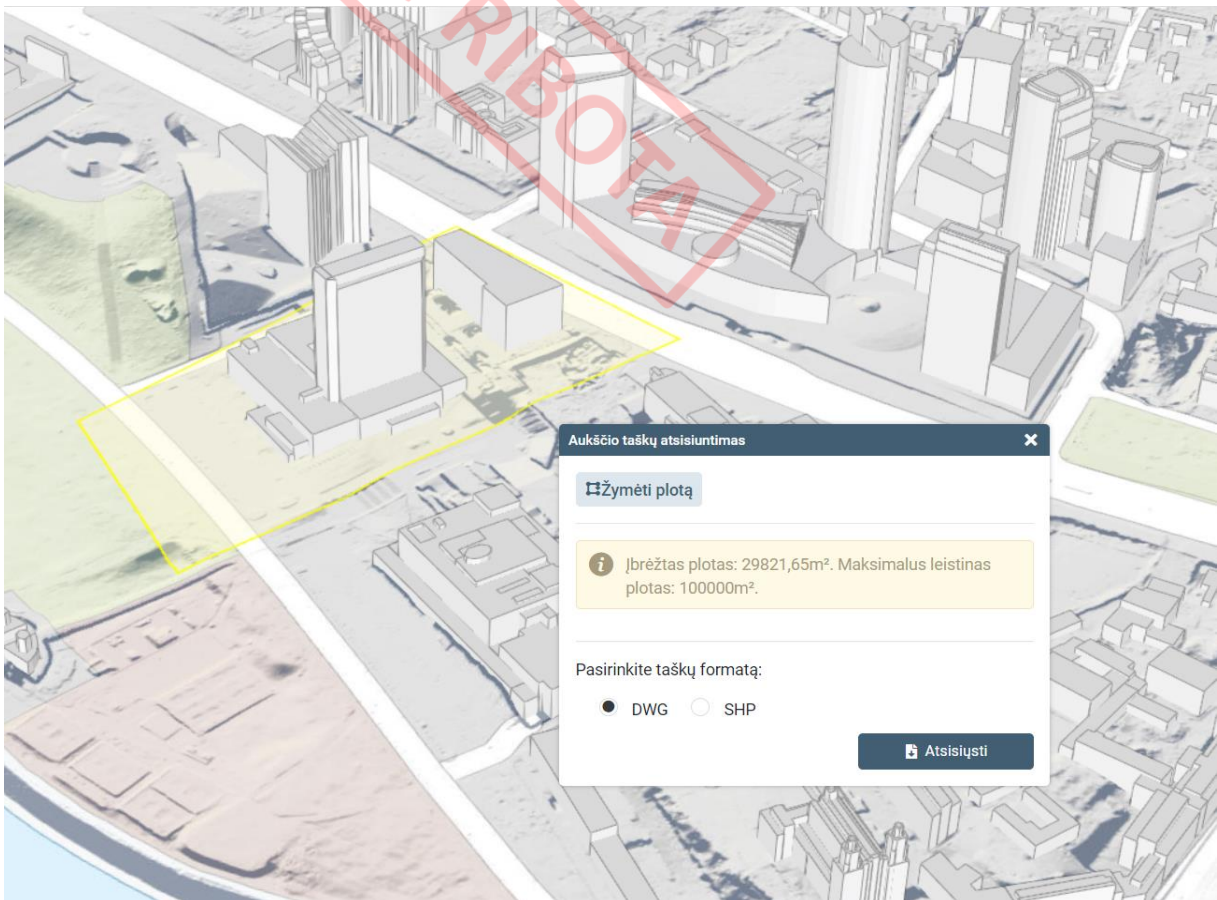
- reljefas
- statiniai
- aukščiai
- peraukštėjimai
- atstumai
- statistika
- interaktyvumas





# Duomenų atsisiuntimas

- atsisiųsti aukščių pagrindą (taškai DWG, SHP)

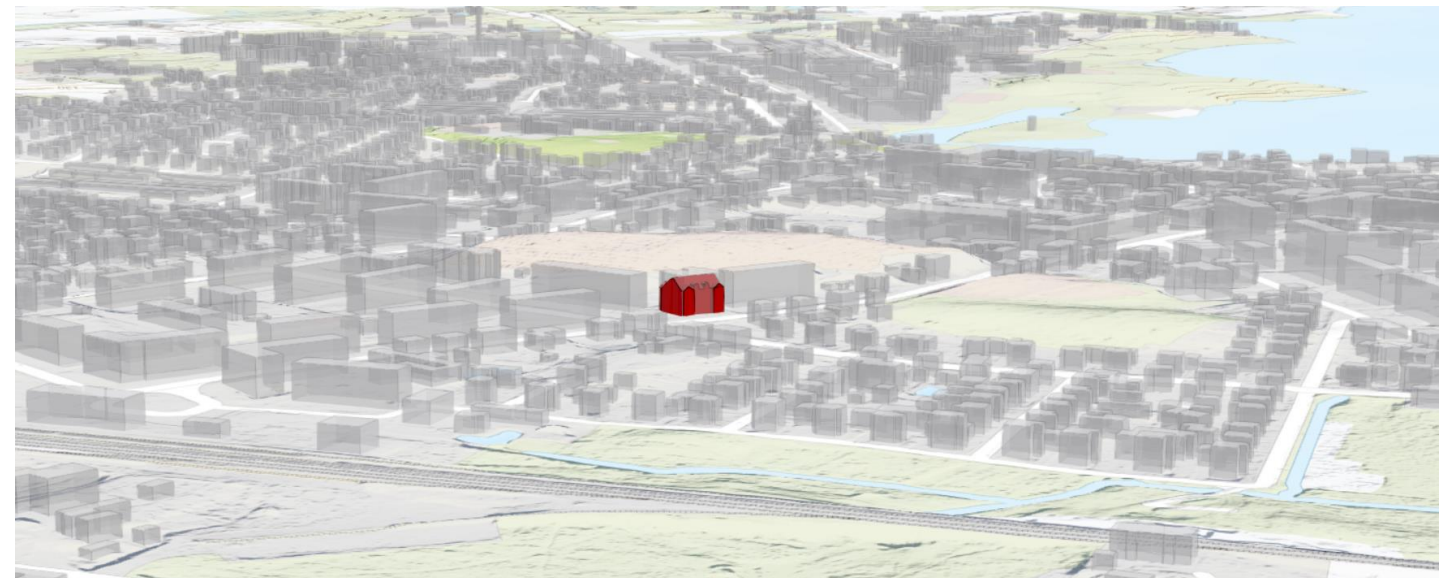
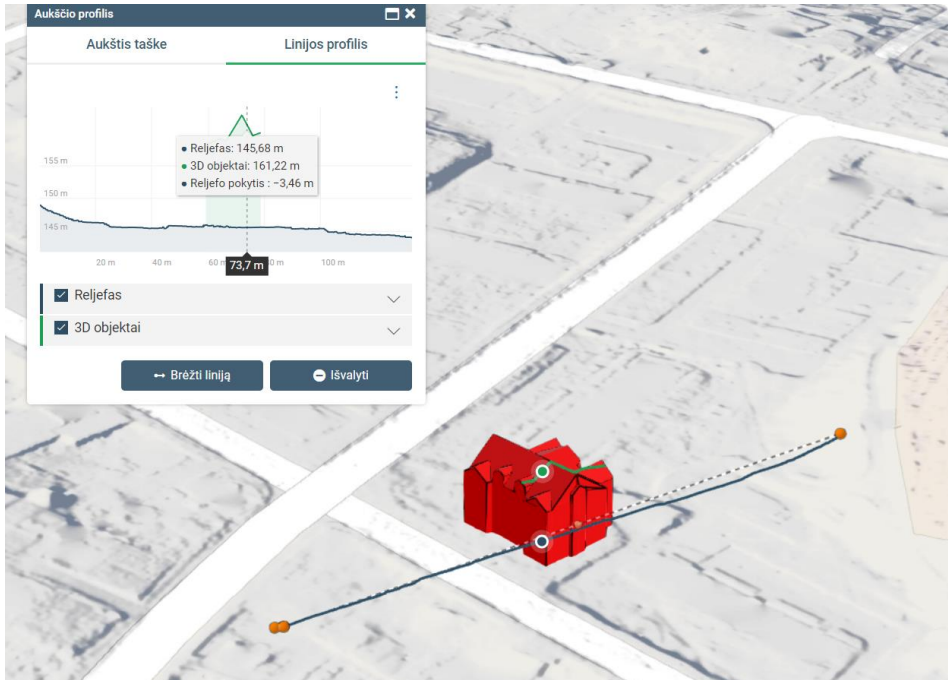
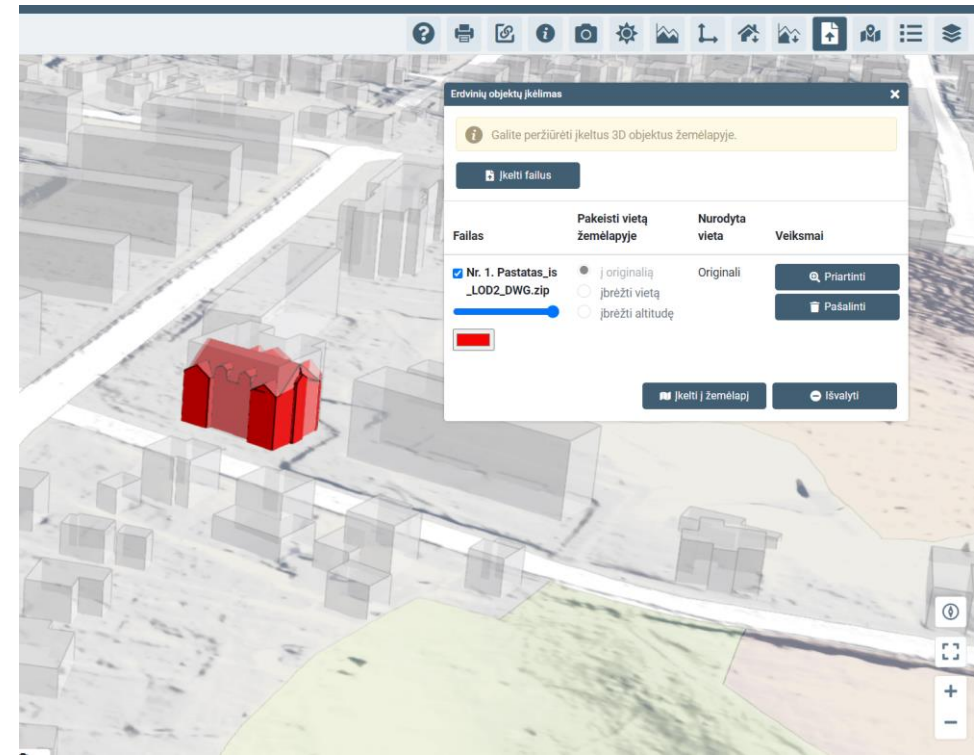


- atsisiųsti statinių modelius (DWG, SHP, KML)



# Duomenų įkėlimas

- įkelti projektuojamą statinį ar sprendinį (laikiniai, neišsaugoma 3D žemėlapyje)
- IFC, DWG, LandXML
- matyti, tirti, matuoti, analizuoti





Mūsų kontaktai:  
El. p.: [tiiis@gis-centras.lt](mailto:tiiis@gis-centras.lt)

3D Lietuvos žemėlapis pasiekiamas per <https://www.planuojustatau.lt/maps>

