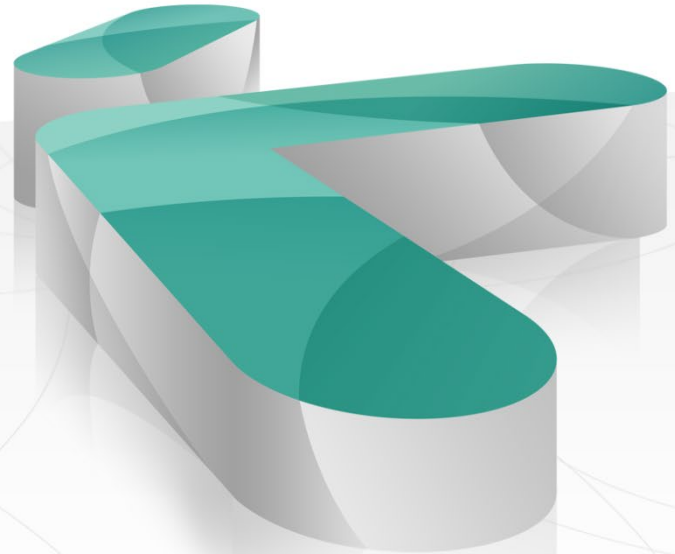


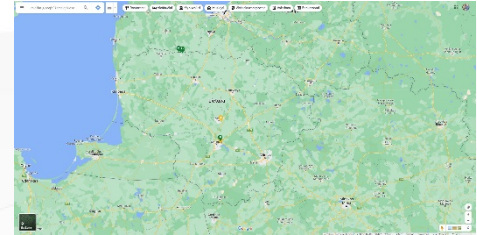
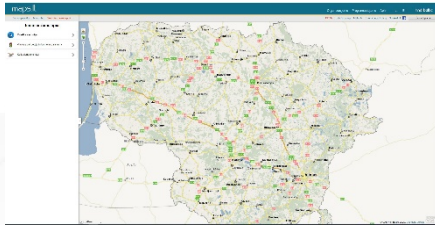
Mokslo ir technologijų konferencija  
Erdviniai duomenys ir žemėlapiai geresnei ateičiai

# Interaktyvūs žemėlapiai - ir mokslui, ir visuomenei


Valdas Urbanavičius  
Ilona Urbanavičienė  
Kauno kolegija | 2022-11-25



# Interaktyvūs žemėlapiai - ir mokslui, ir visuomenei



Maps.lt




Ekranavazdis 30, 2017 m.

URL	maps.lt
Tipas	Internetinių žemėlapių sudarymas
Registracija	nebūtina
Kalba(-os)	lietuvių, anglų
Savininkas	UAB „Init-Baltic“
Startavo	2001 m.
Dabartinė būklė	aktyvus
Vieta	Vilnius



Google Maps

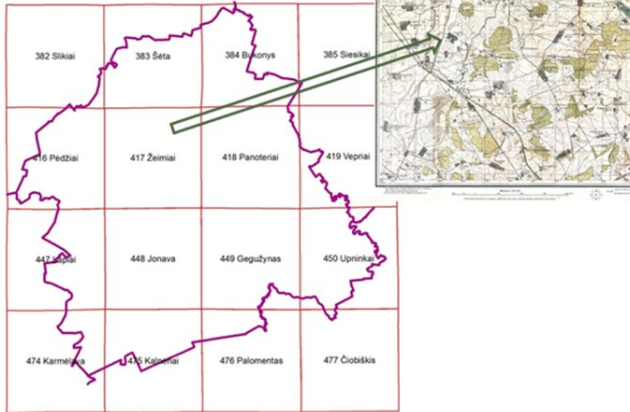


URL	<a href="http://maps.google.com">http://maps.google.com</a>
Tipas	Tinklo žemėlapių sudarymas
Registracija	nebūtina
Kalba(-os)	daugiakalbis
Savininkas	Google
Įkūrėjas	Google
Startavo	2005 m.
Dabartinė būklė	Aktyvus

# Interaktyvūs žemėlapiai - ir mokslui, ir visuomenei

## Išnykusios gyvenamos vietovės Jonavos rajono savivaldybėje

Jonavos rajono savivaldybės teritoriją dengia 16 istorinių M 1:25 000 topografinių žemėlapių (1930 -1934 m.)



Tyrimas buvo vykdomas kartu su Jonavos rajono savivaldybės viešosios bibliotekos specialistais.

Šiandieninės technologijos suteikia galimybę istorinius žemėlapius orientuoti LKS – 94 koordinacių sistemoje ir palyginti žemėlapyje pateiktą informaciją su dabartine situacija.

# Interaktyvūs žemėlapiai - ir mokslui, ir visuomenei

## Išnykusios gyvenamos vietovės Jonavos rajono savivaldybėje



Išnyusių gyvenamųjų vietovių suvestinė pagal seniūnijas

Seniūnija	Išnykę kaimų pavadinimai	Išnykę viensėdžių pavadinimai
Žemių	15	31
Bukonių	10	19
Šilų	3	25
Upninkų	4	25
Ruklos	2	8
Šveicarijos	0	11
Užusalių	3	0
Kulvos	3	10
Jonavos miesto	3	3

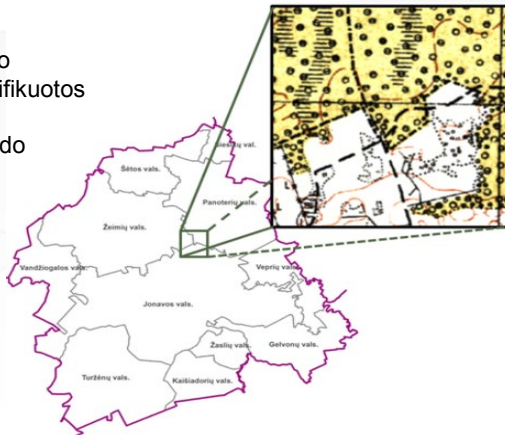
Remiantis Georeferencinio pagrindo kadastro erdvinių duomenų rinkinio (GRPK) VIETOV\_T sluoksnio informacija ir istorinio topografinio žemėlapiu M 1 : 25 000 kartografiniu vaizdu, buvo identifikuoti 175 išnykę kaimai ir viensėdžiai.

Žemėlapiu fragmentuose mėlyna spalva pavaizduoti vietovardžiai iš GRPK, o raudona spalva – išnykę vietovardžiai pagal istorinio topografinio žemėlapiu informaciją.

# Interaktyvūs žemėlapiai - ir mokslui, ir visuomenei

## Išnykusios gyvenamos vietovės Jonavos rajono savivaldybėje

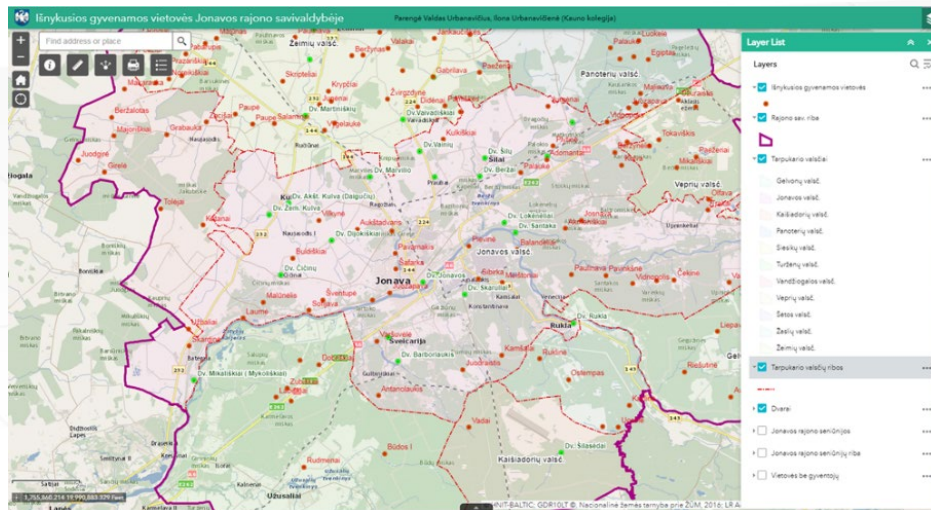
**Valsčių ribos** Jonavos rajono savivaldybės teritorijoje identifikuotos pagal topografinio žemėlapio M 1:25 000 kartografinio vaizdo sutartinį ženklą.



**Dabartinėje Jonavos rajono savivaldybės teritorijos ribose (1930 –1934 m.) egzistavo 11 valsčių:** Vandžiogalos, Jonavos, Kaišiadorių, Galvonų, Panoterių, Siesikų, Turžėnų, Veprių, Šėtos, Žalčių, Žemųjų. 1931 metais panaikintas Turžėnų valsčius, o jo teritorija įtraukta į Jonavos valsčiaus sudėtį.

# Interaktyvūs žemėlapiai - ir mokslui, ir visuomenei

## Išnykusios gyvenamos vietovės Jonavos rajono savivaldybėje



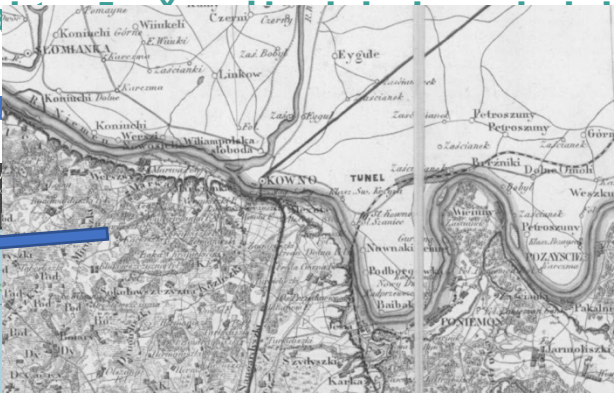
Susipažinti galima: <https://arcg.is/0mfWyl>

# Interaktyvus žemėlapis, ir visuomenėi

## Lietuvos miestų

Lietuvos miestų ir miestelių pavadinimų kaita XV a. - 1947 m.

1. **Kaunas (XVII a. pab.)**  
K. B. J. Osmat. XVII a. pab. Kauno pilies planas. J. K. J. Osmat. XVII a. pab. Kauno pilies planas. J. K. J. Osmat. XVII a. pab. Kauno pilies planas.
2. **Kaunas (1809)**  
Naujas Kauno pilies planas su pilies išdėstymu. M. 1:15 000, 1809 m.
3. **Kaunas (1862)**  
Lietuvos karalystės žemėlapis. M. 1:124 000, 1862 m.
4. **Kaunas (1910)**  
Kauno miesto apylinkių viso miesto apylinkių M. 1:100 000 žemėlapis, 1910 m.
5. **Kaunas (1932)**  
Operacinis (štabo operatyvūs) W.K. Kaculis parengtas Lietuvos žemėlapis. M. 1:200 000, 1932 m.
6. **Kaunas (1933)**  
Lietuvos žemėlapis, M. 1:400 000. Lietuvos karinamųjų vadybos štabo Karo kartografinis skyriaus leidinys.
7. **Kaunas (1967)**  
TSRS generalinio štabo šilėstas topografinis žemėlapis, M. 1:25 000, 1967 m.



1 2 3 4 5 6 7 8

**ZARASAI**

1. **Nowo Alexandrowski (1918)**  
Lietuvos žemėlapis. M. 1:750 000. Sudarė R. Friederichsenas. Hamburgas. Lithuanian map. Scale 1:750 000. Made by R. Friederichsen in Hamburg.

2. **Ežerėnai (1922)**  
Lietuvos paštų sekmio žemėlapis. M. 1:560 250. Lithuanian postal tracking map. Scale 1:560 250.

3. **Zarasai (1933)**  
Lietuvos žemėlapis, M. 1:400 000. Lietuvos karinamųjų vadybos štabo Karo kartografinis skyriaus leidinys. Lithuania map in scale 1:400000. Lithuanian military general staff cartographic publication.

4. **Zarasai (1954)**  
Lenkijos žemėlapis M. 1:500 000. Polish map. Scale 1:500 000.

5. **Зарасай (1983)**  
TSRS generalinio štabo šilėstas topografinis žemėlapis, M. 1:200 000. Soviet Union general staff topographic map. Scale 1:200 000.

Pagrindui panaudotas Lietuvos Didžiosios Kunigaikštystės žemėlapis M 1:1 300 000 (1613 m.).

Susipažinti galima: <https://arcg.is/041qiP>

# Interaktyvūs žemėlapiai - ir mokslui, ir visuomenei

## LAIKINOSIOS SOSTINĖS BIEŠKANT

TITULINIS

1916 m.

1920 m.

1923 m.

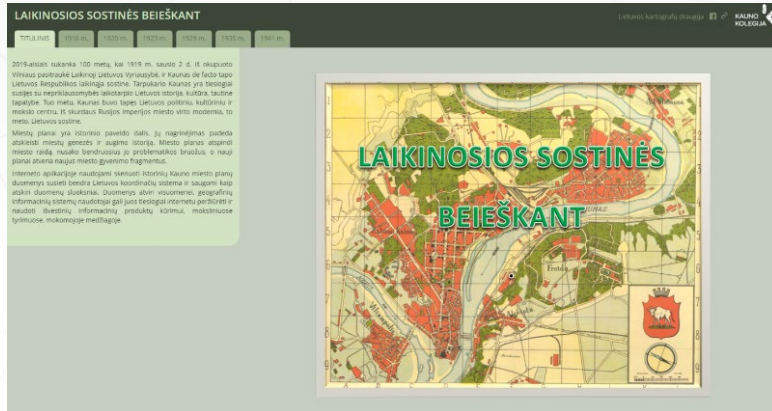
1929 m.

1935 m.

1941 m.

Gyvasis pasaulio atlasas

2019-aisiais sukako 100 metų, kai 1919 m. sausio 2 d. iš okupuoto Vilniaus pasitraukė Laikinoji Lietuvos Vyriausybė, ir Kaunas *de facto* tapo Lietuvos Respublikos laikinąja sostine. Tarpukario Kaunas yra tiesiogiai susijęs su nepriklausomybės laikotarpiu Lietuvos istorija, kultūra, tautine tapatybe.

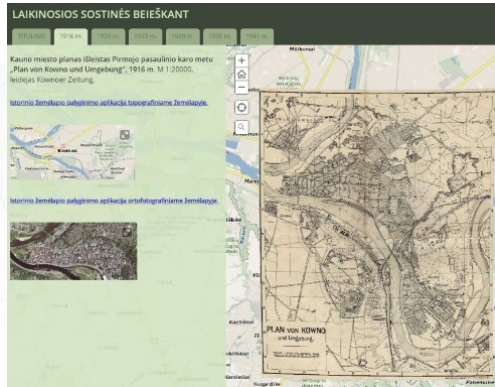


Susipažinti galima: <https://arcg.is/1SbLiW>

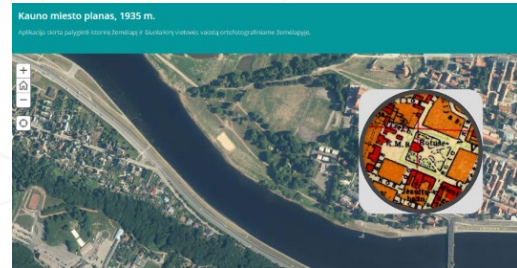
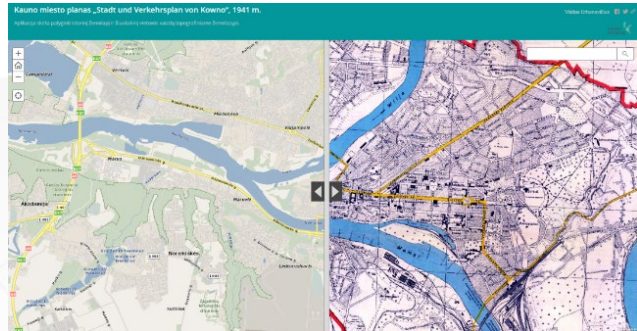


# Interaktyvūs žemėlapiai - ir mokslui, ir visuomenei

## Laikinosios sostinės beiėškant



- Istorinio žemėlapio palyginimo aplikacija topografiniame žemėlapyje.
- Istorinio žemėlapio palyginimo aplikacija ortofotografiniame žemėlapyje.



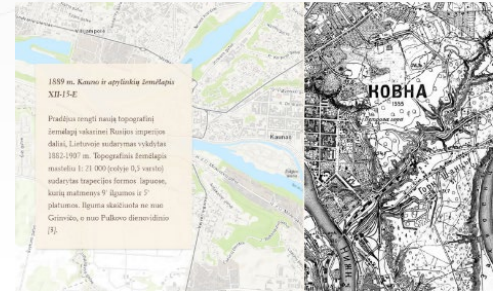
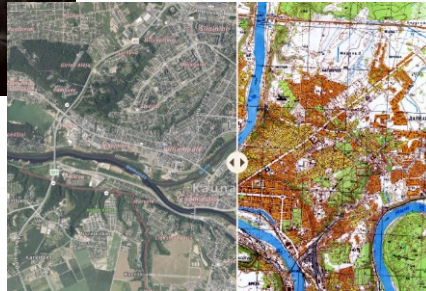
# Interaktyvūs žemėlapiai - ir mokslui, ir visuomenei

## Kaunas istoriniuose žemėlapiuose



Aplikacijoje pateikiami žemėlapiai, suskirstyti laikotarpiams:

- Kaunas topografiniuose žemėlapiuose nuo XIX a. pabaigos iki XX a. pradžios
- Kaunas topografiniuose žemėlapiuose 1926 - 1939 metais
- Kaunas topografiniuose žemėlapiuose 1969 - 1987 metais

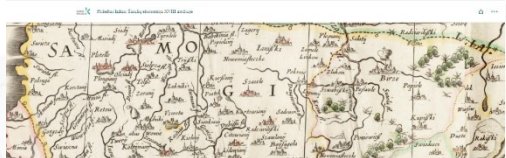


Susipažinti galima:

<https://storymaps.arcgis.com/stories/b6e7ef2f19ed4b76821491ad5b30a34f>

# Interaktyvūs žemėlapiai - ir mokslui, ir visuomenei

## Prikeltas laikas: Šiaulių ekonomija XVIII amžiuje



Gyvasis pasaulio atlasas

### Prikeltas laikas: Šiaulių ekonomija XVIII amžiuje

Lietuvos Didžiosios Kunigaikštystės valstybinė žemės valda

Valda Užsienietis, Esmo Uchenkovič  
Mėnuo 15, 2023

Didžioji Lietuva



#### Lietuvos Didžiosios Kunigaikštystės ekonomija

18 amžiaus Lietuvos Didžiosios Kunigaikštystės ekonomija buvo labai heterogeniška, buvo plėtojama kaimo ūkis, žemės ūkis, medžiaginė gamyba, prekyba. Ekonominė struktūra buvo labai heterogeniška, buvo plėtojama kaimo ūkis, žemės ūkis, medžiaginė gamyba, prekyba. Ekonominė struktūra buvo labai heterogeniška, buvo plėtojama kaimo ūkis, žemės ūkis, medžiaginė gamyba, prekyba.

### Šiaulių ekonomija

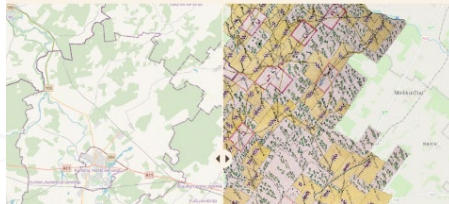
Šiaulių ekonomija – Šiaurės Lietuvos valstybinė žemės valdos institucija, kunigaikštis žemės savininkas, apimančias Šiaulių, Gruzdžių, Žagarių, Joniškio, Pakruojo, Radviliškio žemės, įsteigta 1599 m., faktiškai veikė 1616-1797 m. Apimančią dabartinį Joniškio rajoną, dabartinį Šiaulių rajoną, vakarines Pakruojo rajono ir Radviliškio rajono dalis. Nuo 1760 m. susiklostė į gubernijas ir raitas.

Raitas, didelis žemės Lietuvos padalinys. Raitų sudarė keturi pulkai: Rukainių, Žagarių, Joniškio, Pakruojo. Didžioji Kunigaikštystė raitai egzistavo nuo XVII a., dangijaus ekonomijos.

Rukainiai, Žagarių ir Joniškio gubernijos

### Gruzdžių gubernijos žemėlapis ir šiuolaikinio vaizdo palyginimas

Norėdami palyginti, perlinkite žemėlapių skirtuką.



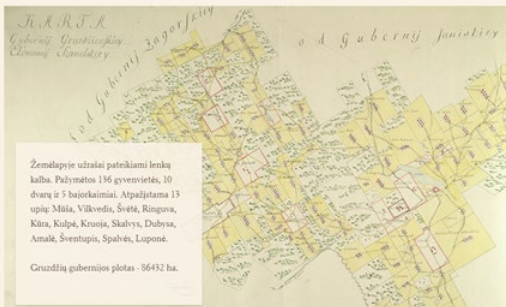
Susipažinti galima:

<https://storymaps.arcgis.com/stories/247bd7572a7e4acfa9947a0255bde05e>

# Interaktyvūs žemėlapiai - ir mokslui, ir visuomenei

## Prikeltas laikas: Šiaulių ekonomija XVIII amžiuje

### Gruzdžių gubernija



### Rekonstruotas 1780 m. Gruzdžių gubernijos žemėlapis

Žemėlapij rekonstravo Kauno kolegijos Geodezijos studijų programos studentas Egdijus Kerevičius

<https://kaunokolegija.maps.arcgis.com>



### Rekonstruotas 1780 m. Žagarės gubernijos žemėlapis

Žemėlapij rekonstravo Kauno kolegijos Geodezijos studijų programos studentė Aurėja Balčinskaitė

<https://kaunokolegija.maps.arcgis.com>



### Rekonstruotas 1780 m. Joniškio gubernijos žemėlapis

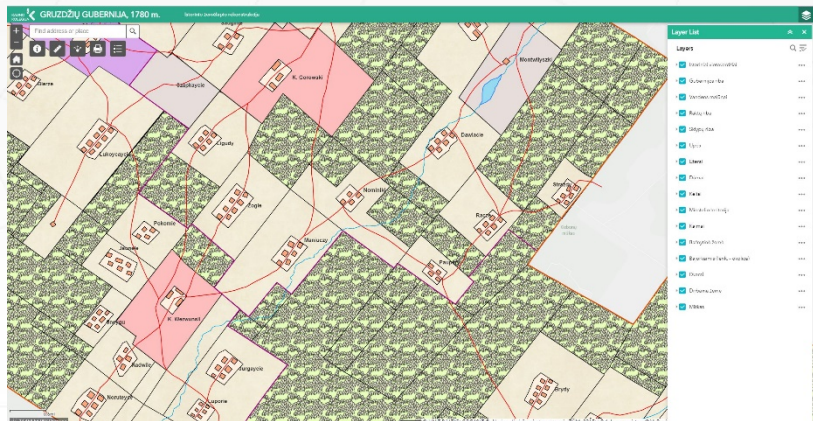
Žemėlapij rekonstravo Kauno kolegijos Geodezijos studijų programos studentė Samanta Mykolaitytė

<https://kaunokolegija.maps.arcgis.com>



# Interaktyvūs žemėlapis - ir mokslui, ir visuomenei

## Rekonstruotas 1780 m. Gruzdžių gubernijos žemėlapis



Rekonstruotas Šiaulių ekonomijos (1780 m.) žemėlapių fragmentas, pavyzdys.

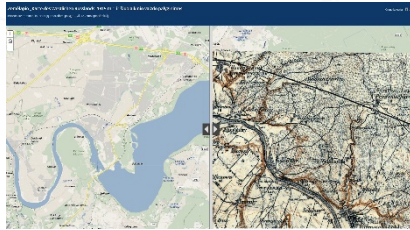
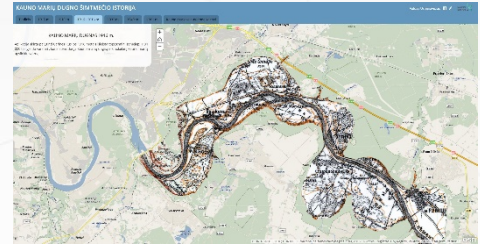
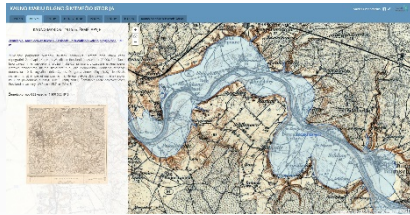
Naudinga, nes pateikiamas praktinis metodinis požiūris į istorinę erdvinę informaciją panaudojant GIS technologiją.

Istoriniai faktai - nagrinėja teritorijos aplinkos pokyčius...

Įdomu, o kas buvo prieš 240 m.?

# Interaktyvūs žemėlapiai - ir mokslui, ir visuomenei

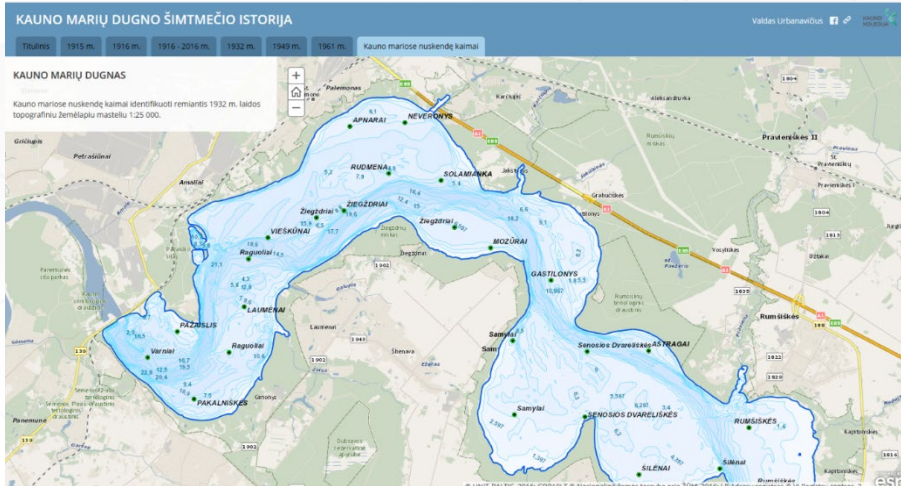
## Kauno marių dugno šimtmečio istorija



- Vokietijos išleisti topografiniai žemėlapiai „Karte des Westlichen Russlands“
- M 1:100 000, (1915 m.)
- Carinės Rusijos išleisti topografiniai žemėlapiai M 1:84 000 (colyje du varstai), (1916 m.)
- Lietuvos išleisti topografiniai žemėlapiai M 1:25 000, (1931-1936 m.)
- Sovietų Sąjungos išleisti topografiniai žemėlapiai M 1:25 000, (1949 m.)
- Sovietų Sąjungos išleisti topografiniai žemėlapiai M 1:25 000, (1961 m.)

# Interaktyvūs žemėlapiai - ir mokslui, ir visuomenei

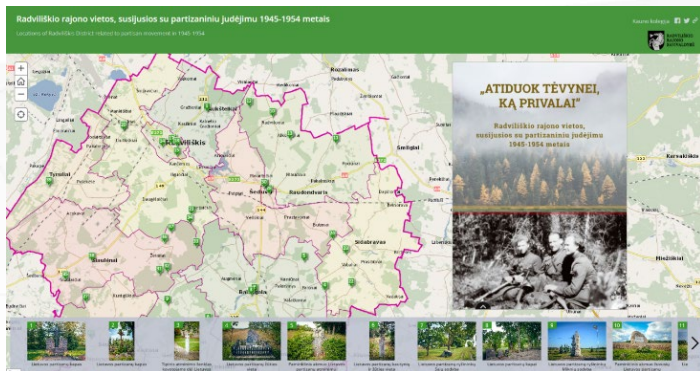
## Kauno marių dugno šimtmečio istorija



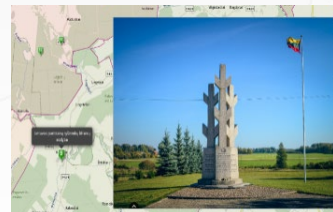
Susipažinti galima: <http://arcg.is/W1CiX>

# Interaktyvūs žemėlapiai - ir mokslui, ir visuomenei

## Radviliškio rajono vietos, susijusios su partizaniniu judėjimu 1945 – 1954 metais



Gyvasis pasaulio atlasas



Interaktyviame žemėlapyje rasite 38 vnt. Radviliškio rajono teritorijoje esančias vietas, susijusias su partizaniniu judėjimu 1945 – 1954 metais.

Susipažinti galima:

<https://www.arcgis.com/apps/MapTour/index.html?appid=6fde9ce4a766443c9c38357bd16d9fca>



# Interaktyvūs žemėlapiai - ir mokslui, ir visuomenei

## Istoriniuose žemėlapiuose atraskite Lvivo (Ukraina) miesto praeitį...

Gyvasis pasaulio atlasas

Розкрийте минуле Львова на історичних картах / Discover the past of Lvov on historical maps

Aplikacijos įtraukti 1829, 1855, 1871, 1894, 1916, 1922, 1932, 1941, 1944, 1976 metų žemėlapiai, kuriuos galima lyginti su dabartiniu Lvivo miesto žemėlapiu.

Susipažinti galima:

<https://kaunokolegija.maps.arcgis.com/apps/MapSeries/index.html?appid=d76cf34935eb48e99c26d9302abb24a3>

Mokslo ir technologijų konferencija  
Erdviniai duomenys ir žemėlapiai geresnei ateičiai

# Interaktyvūs žemėlapiai - ir mokslui, ir visuomenei

Valdas Urbanavičius  
Ilona Urbanavičienė  
Kauno kolegija | 2022-11-25

